

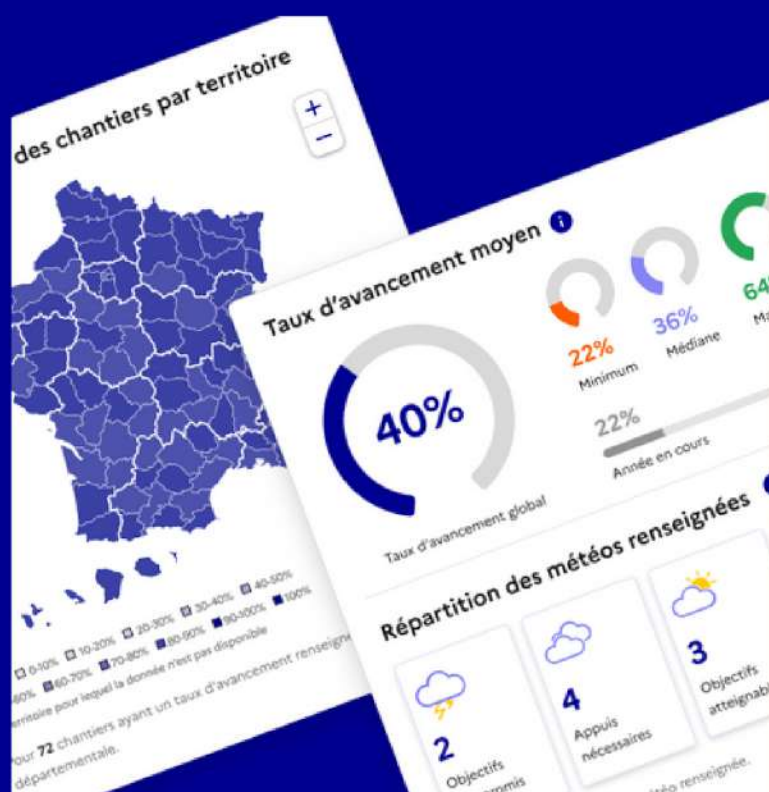


GOVERNEMENT

*Liberté
Égalité
Fraternité*

PILOTE

Piloter l'action publique par les résultats



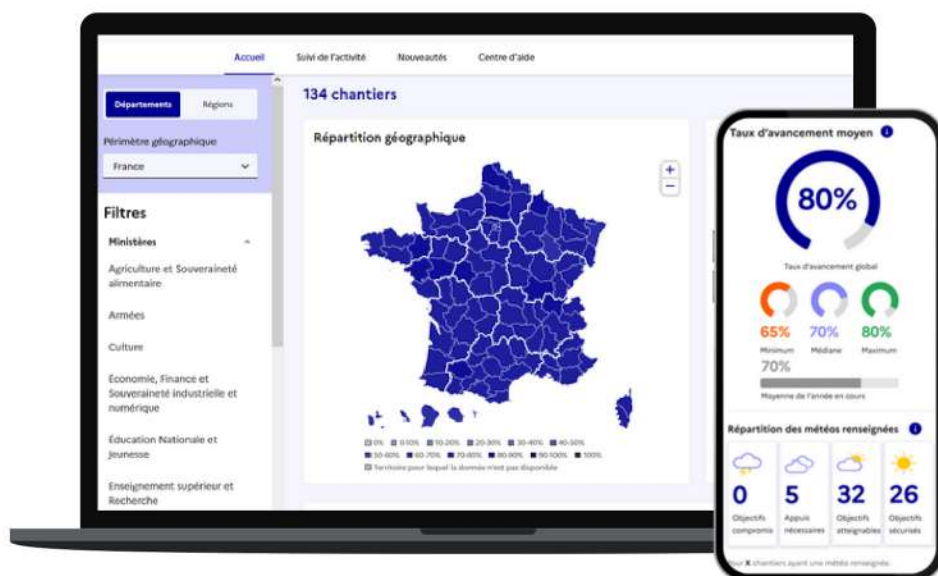
Avril 2023

Direction interministérielle de la transformation publique

www.modernisation.gouv.fr



PILOTE : l'outil de suivi en temps réel des politiques prioritaires du Gouvernement



PILOTE est l'outil de pilotage territorialisé des politiques prioritaires du Gouvernement commun à tous les acteurs de l'État.

PILOTE permet de partager les objectifs, les résultats et les freins de chaque chantier pour ajuster les actions entreprises et faire les arbitrages nécessaires.

En tant que directeur de projet, je peux :

- Suivre l'avancement de mes chantiers prioritaires sur tout le territoire, en fonction des objectifs fixés par le Gouvernement
- Préparer les réunions de suivi de l'exécution des chantiers (dont les AK-AR et les RIM régionales)
- Détecter facilement les territoires en difficulté et les contacter pour leur proposer un appui

Une nouvelle version de PILOTE, adaptée aux 60 PPG et à leurs chantiers prioritaires



Des fonctionnalités plébiscitées et améliorées

- L'export de données au format Excel et CSV
- La consultation de rapports détaillés sur vos chantiers



Des nouveautés adaptées à vos besoins

- Le suivi des jalons annuels des chantiers prioritaires vers l'objectif à la fin du quinquennat
- Plus de souplesse dans la saisie de la synthèse, des météos et du commentaire des chantiers : directement dans l'interface de PILOTE
- Des indicateurs répartis par typologie : impact, déploiement, contexte, etc.
- L'enrichissement des informations permettant la compréhension des indicateurs : définition, méthode de calcul, méthode de collecte de la donnée et source



Rendez-vous dès à présent sur : pilote.modernisation.gouv.fr



Le baromètre des résultats de l'action publique

Le baromètre des résultats de l'action publique est alimenté par des données issues de PILOTE pour rendre compte aux citoyens de l'avancement des politiques prioritaires du Gouvernement, à la maille nationale, régionale et départementale.

Il est publié sur le site du [Gouvernement.fr](https://www.gouvernement.fr)

UN BESOIN PARTICULIER ?



DEMANDES DE CRÉATION DE COMPTE

Les demandes de création, de modification d'habilitations ou de suppression de compte sont à adresser à votre référent ministériel à la DITP.



FORMATION & PRISE EN MAIN DE L'OUTIL

Des sessions de formation en petits groupes vous seront proposées. Le calendrier vous sera prochainement communiqué par votre référent ministériel.



UTILISATION ET ACCOMPAGNEMENT DATA

Des profils spécialisés sont à votre disposition pour vous accompagner sur les aspects data : mise à jour des données, paramétrage des indicateurs, dataviz et calcul du taux d'avancement de votre chantier. Parlez-en à vos responsables données !



PARTICIPEZ A L'ÉVOLUTION DE PILOTE

L'équipe de la DITP est mobilisée pour améliorer PILOTE en continu et répondre à vos besoins. Sur la base du volontariat, vous pouvez être associés à ce travail et nous faire part de vos retours.



Un courriel unique est à disposition pour toute demande relative à l'outil :

support.ditp@modernisation.gouv.fr